

ПЕРВАЯ КОСМЕТИЧЕСКАЯ ПРОГРАММА

для борьбы с целлюлитом и избыточными жировыми отложениями, вызванными неправильным питанием и потреблением «индустриальной» пищи

IMAGE
MARTINES
COSMETIC COMPANY

ЭКСКЛЮЗИВНЫЙ ДИСТРИБЬЮТОР –
ГК «МАРТИНЕС ИМИДЖ»

8-800-234-55-68

МОСКВА
САНКТ-ПЕТЕРБУРГ
ВЛАДИКАВКАЗ
КАЗАНЬ
КРАСНОДАР
НОВОРОССИЙСК
ПЯТИГОРСК
РОСТОВ-НА-ДОНУ
СИМФЕРОПОЛЬ
СОЧИ
СТАВРОПОЛЬ

WWW.MARTINES.RU

РЕКЛАМА

ДОКАЗАНО, ЧТО ПОСТОЯННОЕ ИЛИ ЭПИЗОДИЧЕСКОЕ ПОТРЕБЛЕНИЕ НЕЗДОРОВОЙ ПИЩИ НАРЯДУ С НЕДОСТАТКОМ ФИЗИЧЕСКОЙ АКТИВНОСТИ ВЕДЕТ К ПОЯВЛЕНИЮ ИЗБЫТОЧНЫХ ЖИРОВЫХ ОТЛОЖЕНИЙ, ЦЕЛЛЮЛИТА, А ТАКЖЕ УВЕЛИЧЕНИЮ МАССЫ ТЕЛА. БОЛЕЕ ТОГО, ЗЛОУПОТРЕБЛЕНИЕ «ИНДУСТРИАЛЬНОЙ» ПИЩЕЙ НЕГАТИВНО СКАЗЫВАЕТСЯ НА РАБОТЕ ВНУТРЕННИХ ОРГАНОВ, МОЖЕТ ПРИВОДИТЬ К НАРУШЕНИЮ ОБМЕНА ВЕЩЕСТВ, ВОЗНИКНОВЕНИЮ ПРОБЛЕМ С ГОРМОНАЛЬНОЙ СИСТЕМОЙ, РАЗВИТИЮ РАЗНООБРАЗНЫХ ЗАБОЛЕВАНИЙ, И, СЛЕДОВАТЕЛЬНО, СОПРОВОЖДАЕТСЯ ПОЯВЛЕНИЕМ ЭСТЕТИЧЕСКИХ ПРОБЛЕМ И УСКОРЯЕТ ПРОЦЕССЫ СТАРЕНИЯ.

Распространение ресторанов быстрого питания и потребление индустриально произведенных продуктов – яркая черта современного мира. Установлено, что такая пища, потребляемая миллионами людей, не может обеспечить сбалансированного питания. Она содержит громадное количество углеводов, насыщенных и трансжирных кислот, чрезвычайно токсичных для жировых клеток и всего организма.

Разработанная учеными французского института **Ericson Laboratoire** косметическая программа **Dietetik Cellulite Control** устраняет вред, наносимый неправильным питанием, и эффективно борется с проявлениями целлюлита и избыточными жировыми отложениями.

ВОЗДЕЙСТВИЕ ВРЕДНЫХ ПИЩЕВЫХ ПРОДУКТОВ НА ЖИРОВУЮ ТКАНЬ

Злоупотребление «неправильной» пищей, содержащей большое количество трансжирных кислот (трансжиров), запускает

развитие целлюлита и способствует прогрессированию уже существующего. Трансжирные кислоты – это молекулы, участвующие в развитии хронических нарушений метаболизма жировой ткани, которая начинает запасать излишки энергии. Состояние жировой ткани определяют три вида клеток: предшественники адипоцитов, зрелые адипоциты, агрессивные макрофаги. Жировые клетки под действием трансжиров обмениваются между собой стрессорными сигналами, которые по принципу цепной реакции запускают циклические метаболические сбои в адипоцитах. В результате нарушается их нормальное снабжение питательными веществами, и, в конце концов, происходит стимуляция аномального роста жировых клеток.

НЕЙТРАЛИЗАЦИЯ ТРАНСЖИРОВ

Препараты линии Dietetik Cellulite Control включают фитокомплекс Intenslim, который содержит экстракты дикого имбиря (Zingiber zerumbet), глобулярии сердцевиднолистной (Globularia cordifolia) и кофеин. Комплекс

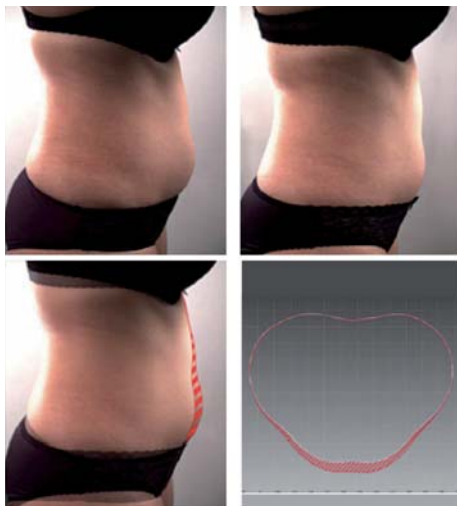


ФОТО. 1. Эффективность комплекса *Intenslim* при нанесении на живот и талию (клинические исследования)

подавляет агрессию трансжирных кислот и корректирует метаболические нарушения, ответственные за развитие целлюлита. Согласно научным исследованиям, механизм его действия реализуется на 4 уровнях:

- снижается сигналинг, запущенный трансжирными кислотами – на 77%;
- уменьшается активность макрофагов – на 66%;
- увеличивается образование адипонектина – на 73%;
- активизируется процесс сжигания жира за счет стимуляции экспрессии деснуртина (который является триггером процесса липолиза) – на 104%.

УМЕНЬШЕНИЕ ОБЪЕМА БЕДЕР И ЖИВОТА (клинические исследования)

После нанесения препаратов линии Dietetik Cellulite Control, содержащих фи-

токомплекс *Intenslim*, на бедра, живот и талию участвующих в исследовании женщин через один-два месяца применения было зарегистрировано статистически достоверное снижение объема жировой ткани (по результатам эхографического исследования):

- на бедрах – на 7,6–24% (табл. 1, 2);
- на животе и талии – на 1–4 см за 2 месяца (фото 1).

Данные, приведенные в исследовании, продемонстрировали эффективность комплекса *Intenslim*, который способствует уменьшению количества жировой ткани и противодействует повреждениям, наносимым несбалансированным питанием, богатым трансжирными кислотами. Таким образом, *Intenslim* – это эффективный натуральный активатор липолиза, препятствующий развитию повреждений, запускаемых употреблением вредных пищевых продуктов.

Процедура *Dietetik Cellulite Control* предотвращает возникновение нарушений жиро-



вого обмена и эффективно борется с уже существующими изменениями, развившимися в результате употребления вредной пищи, а именно:

- избыточными жировыми отложениями и различными функциональными нарушениями в жировой ткани;
- целлюлитом различной локализации.

ПРОТОКОЛ ПРОЦЕДУРЫ

Перед началом процедуры следует подготовить массажный стол, постелив на него одноразовую и пластиковую простыни и положив термоодеяло или фольгу для обертывания.

ЭТАП 1. Глубокое очищение

Скраб «Супер-детокс» (фото 2) содержит экстракты гуараны и кигелии, а также сахарные кристаллы, которые, постепенно растворяясь, деликатно шлифуют кожу. ▷

ТАБЛИЦА 1. Эффективность комплекса *Intenslim* при нанесении на бедра (клинические исследования)

ТЕСТ IN VIVO № 1: Эффективность комплекса ИНТЕНСЛИМ при нанесении на бедра

ИНТЕНСЛИМ 4%			
	T0	T 1 месяц	T 2 месяца
Средние значения	16,21 ± 3,6	15,68 ± 3,34	14,98 ± 3,34
Изменение отн. T0	–	+3,3% -> -11%	-7,6% -> -24%
Уменьшение окруж. бедер относительно T0 (макс.)	–	-0,34% -> -1,15%	-0,78% -> -2,77%
Уменьшение объема относительно T0	–	-89 мл	-202 мл

ТАБЛИЦА 2. Эффективность комплекса *Intenslim* при нанесении на живот и талию (клинические исследования)

ТЕСТ IN VIVO № 2: Эффективность комплекса ИНТЕНСЛИМ при нанесении на живот и талию

ИНТЕНСЛИМ 4%			
	T0	T 1 месяц	T 2 месяца
Средние значения ± стандарт. отклонение	88,95 ± 9,01	88,42 ± 8,80	87,96 ± 9,28
Изменение отн. T0	–	-0,53 см	-0,99 см
Среднее	–	-0,6%	-1,1%
Максимальное	–	-> -3,4% (-4%)	-> -3,9% (-5%)

ХОЛИСТИЧЕСКАЯ КОСМЕТОЛОГИЯ И БИОЛОГИЧЕСКАЯ МЕДИЦИНА – ОСНОВЫ ИНТЕГРАЛЬНОЙ АНТИВОЗРАСТНОЙ ТЕРАПИИ



• Нанесите скраб на заднюю, а затем переднюю поверхность тела. Мягкими восходящими движениями выполните эксфолиацию, уделяя особое внимание зонам с целлюлитом. Затем смочите руки водой и продолжайте массировать до растворения эксфолианта. Удалите остатки препарата с помощью влажного горячего полотенца, протрите кожу сухим полотенцем.

ЭТАП 2. Нанесение активной сыворотки и вакуумный массаж

Сыворотка для сжигания жира «Фэт-Берн» (фото 3) содержит экстракты иглицы, гинкго билоба, зеленого чая, масло арганы, а также мощный биотехнологический компонент Intenslim. Препарат активизирует ферменты, расщепляющие подкожный жир, усиливает синтез коллагеновых и эластиновых волокон, устраняет межклеточный отек.

Антицеллюлитная массажная крем-маска имеет нежирную и одновременно упругую текстуру, которая обеспечивает длительное скольжение рук массажиста по коже. При этом препарат дает возможность плотно захватывать и интенсивно разминать проблемные зоны, что позволяет ис-



пользовать его для выполнения различных техник ручного, баночного или аппаратного массажа.

• Нанесите на проблемные зоны (проявления целлюлита, жировые отложения) Сыворотку для сжигания жира «Фэт-Берн» и тщательно впитайте ее.

• Нанесите на все тело Антицеллюлитную массажную крем-маску и с помощью силиконовых медицинских банок выполните вакуумный массаж (фото 4).

ЭТАП 3. Обертывание

Антицеллюлитная массажная крем-маска (фото 4) содержит активный биокомплекс Intenslim в высокой концентрации, а также экстракты плюща и спирулины, комплекс ценных растительных масел (ши, жожоба, сладкого миндаля, абрикосовых косточек). Она обладает мощным липолитическим и дренажным действием, обеспечивает питание, увлажнение, полноценный уход и защиту кожи.

• Нанесите на все тело Антицеллюлитную массажную крем-маску, оберните клиента пластиковой простыней и термоодеялом.

• Переключите термоодеяло в рабочий режим (рекомендуемая температура нагрева – 37–40°C). Через 20 минут отключите термоодеяло и оставьте клиента в нем еще на 10 минут. Вместо термоодеяла можно использовать алюминиевую фольгу для обертывания (фото 6).

• Разверните термоодеяло (или алюминиевую фольгу), удалите остатки препарата полотенцем или предложите клиенту принять душ.

Для достижения выраженных результатов рекомендуется курс, состоящий из 4–6 процедур, с периодичностью 2 раза в неделю. Во время проведения коррекции клиентам следует придерживаться правильного, сбалансированного питания.

